

“Design enables us to reach a degree of concreteness and approachability that language cannot achieve.”
_ Michele Marcon

“Il disegno è in grado di raggiungere un livello di concretezza e accessibilità al quale le parole non riescono ad arrivare.”
_ Michele Marcon



Michele Marcon

_ Designer

BIOGRAPHY.

EN

Michele Marcon has pursued studies in graphic arts, industrial design and interior architecture. Always willing to get better and acquire new skills, he has been attending specialisation courses and getting various diplomas while working with showrooms in the industry first, and later collaborating with recognized design studios. When he launched his freelance career in 2008, he became the father of several iconic products known across the world, such as the freestanding Touch collection and the Loft kitchen. He therefore became a reference in the kitchen and bathroom industry, influencing both the Italian and international market. Now, he collaborates with many companies in the industry such as Snaidero, Milldue, Cleaf, Cerasa, Pamar, Arredo 3, Dibiesse, Pivato Porte, Arte Brotto, Doal, Olev, Ossicolor, L&S, Oasis Group, Bosca Venezia, D&V, GT, Porte Trep +, Step Furniture, Target Point, Latho, Devina Nais, Brombal, Ballancin, Haute Material and Zbom, assuming the roles of Art Director and Product and Interior Designer. He has also received numerous awards: the German Design Award for the Loft kitchen model he created for Snaidero, Good Design for the Opera model and the Elle Decoration award for the Look kitchen model. Twice, he has won the Gran design etico award with the companies La Bottega del Mobile and Milldue, and finally, he has received the European Design award with Ottomano, the handrail designed for Olev.

IT

La formazione professionale di Michele Marcon spazia nel settore delle arti grafiche, del design industriale e dell'architettura d'interni. Frequenta corsi di specializzazione e consegue numerosi diplomi mostrando una continua volontà di migliorarsi e acquisire nuove competenze, lavorando contemporaneamente con show room del settore e successivamente, collaborando con studi di design affermati. Nel 2008 il passaggio alla libera professione gli ha dato la possibilità di diventare padre di numerosi prodotti iconici riconosciuti a livello internazionale come il freestanding Touch e la cucina Loft, diventando un punto di riferimento italiano e internazionale nel settore cucina e bagno, influenzandone il mercato. Attualmente collabora con numerose aziende del settore quali Snaidero, Milldue, Cleaf, Cerasa, Pamar, Arredo 3, Dibiesse, Pivato Porte, Arte Brotto, Doal, Olev, Ossicolor, L&S, Oasis Group, Bosca Venezia, D&V, GT, Porte Trep +, Step Furniture, Target Point, Latho, Devina Nais, Brombal, Ballancin, Haute Material e Zbom, ricoprendo ruoli di Art Director e Designer di prodotto e di interni. Ottiene inoltre numerosi premi: per l'azienda Snaidero il German Design Award con il modello di cucina Loft, Good Design per il modello Opera ed il premio Elle Decoration con il modello cucina Look. Vince per due volte il premio Gran design etico con le aziende la bottega del mobile e Milldue, ed infine gli viene conferito il premio European design award con Ottomano, il corrimano disegnato per Olev.



Creative Workroom
_ Asolo



VIA FORESTUZZO, 50. ASOLO. TREVISO.



Materials

PHILOSOPHY.

EN

Michele Marcon's distinctive style is characterised by sobriety and linearity, as well as a minimalistic aesthetic that is enhanced and enriched through the measured use of materials. Together, they create new finishes, bringing out a sense of pure order and formal rigour while displaying a vibrant energy. The entire design process follows ethical principles strongly aligned with the Italian design tradition, and the thorough and advanced search for new materials, with the aim of providing a versatile product capable of magnifying any given environment.

IT

Sobrietà e linearità possono essere riconosciute come le caratteristiche principali dello stile di Michele Marcon, e così anche un minimalismo di forme che vengono esaltate ed arricchite attraverso l'uso misurato dei materiali, collaborando inoltre alla creazione di nuove finiture e trasmettendo così un senso di ordine puro e di rigore formale al contempo vibrante. L'intero processo progettuale guarda ad un valore etico fortemente basato sulla cultura del design Italiano e sulla ricerca rigorosa e sofisticata di nuovi materiali, con lo scopo di fornire un prodotto flessibile che esalta ogni ambiente.





_ Harmony in space

CONCEPT.

EN

Establishing harmony within a room is crucial to create well-proportioned, charming and aesthetically pleasing environments. The aim is to blend elements harmoniously and evenly, offering a unified and balanced experience that seamlessly connects the different rooms.

IT

L'armonia negli ambienti è un concetto chiave per creare spazi equilibrati, piacevoli ed esteticamente accattivanti. L'obiettivo è combinare gli elementi in modo coeso e bilanciato per creare un'esperienza complessiva armoniosa, garantendo un flusso visivo naturale tra gli ambienti.

_ Design in my view

PROJECT.

EN

To design is to unite formal harmony with precise functionality, resulting in the creation of timeless objects. The goal of design should be to ensure products are available for public consumption, for everyone should have the chance to enjoy beauty and utility. A clear and effective communication of their vision has now become an essential cornerstone for designers, which implies using a universal language that transcends linguistic and cultural barriers: that of the sign.

IT

Progettare vuol dire unificare armonia formale ad una precisa funzione, creando così un oggetto immortale. Il design deve mirare a rendere il prodotto un bene di pubblico consumo, poiché tutti devono usufruire liberamente della bellezza e dell'utilità. La capacità del Designer di comunicare in modo chiaro ed efficace la propria idea diventa fondamentale, e per farlo si avvale di un linguaggio universale in grado di superare barriere linguistiche e culturali: quello del segno.



_ Industrial design,
Interior design, Visual and
Communication, Stand and
Showroom.





ПРЕМИЯ
ELLE
DECORATION
ВЫБОР
ГОДА

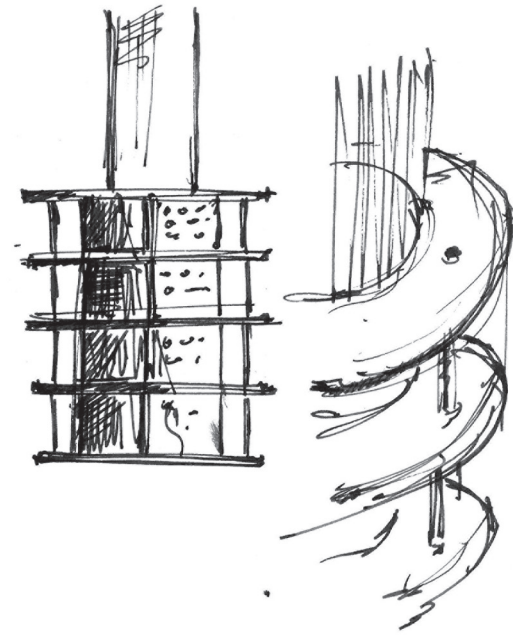






_ The Opera kitchen by Michele Marcon for Snaidero brings back the handle as a key design feature, providing fixed and adjustable pitch options. The strong aesthetic impact is enhanced by the grand and imposing volumes: spacious storage cabinets integrate with above-column elements, optimising vertical space utilisation to its fullest potential.

La cucina Opera disegnata da Michele Marcon per Snaidero restituisce alla maniglia un ruolo chiave nel design, a passo fisso e a passo variabile. Il forte impatto estetico della cucina è esaltato dai volumi imponenti: ampie armadiature di contenimento integrano elementi sopra-colonna; una soluzione che permette di sfruttare completamente lo spazio verticale.







_ Arredo 3
BRERA . 2022
3D IMAGES





_ Arredo 3
BRERA . 2022
3D IMAGES





_ Arredo 3
BRERA . 2022
3D IMAGES







_ Dibiesse
FILO . 2022
3D IMAGES



_ Our 3D artists team worked to create images that showcased FILO's exceptional high-quality finishes, which include powder coatings, lacquers, and wood essences.

Il nostro team di renderisti ha creato immagini che evidenziassero le eccezionali finiture di pregio di FILO, tra cui verniciature a polvere, laccati ed essenze.

_ Botega Interiors
CÉLINE . 2022
3D IMAGES
GRAPHIC DESIGN





_ Botega Interiors
CÉLINE . 2022
3D IMAGES
GRAPHIC DESIGN

_ Botega Interiors
CHLOÉ . 2022
3D IMAGES
GRAPHIC DESIGN





_ Botega Interiors
CHLOÉ . 2022
3D IMAGES
GRAPHIC DESIGN



_ Botega Interiors
CHLOÉ . 2022
3D IMAGES
GRAPHIC DESIGN





_ Botega Interiors
CHLOÉ . 2022
3D IMAGES
GRAPHIC DESIGN

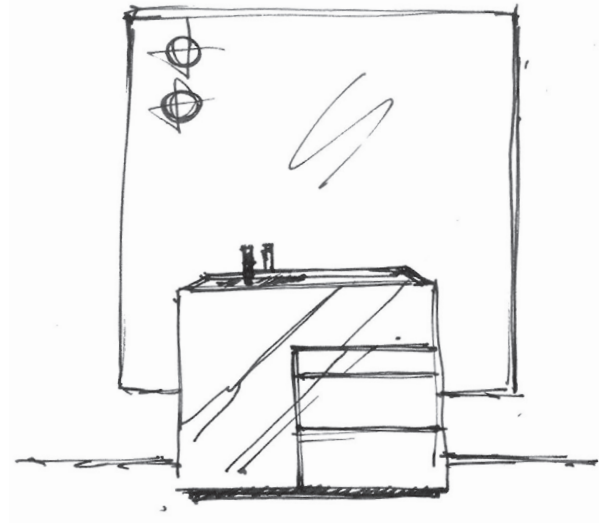






noorth
milledue edition

_ Noorth
TOUCH . 2011



noorth
milledue edition

_ Noorth
PURO . 2012





_ Noorth
PURO . 2012





_Introducing Poly Esagono, a geometrically inspired suspension lamp designed by Michele Marcon for OLEV, an Italian brand of design lamps and LED lighting systems. Drawing on the intricate cut of precious gemstones, Poly Esagono offers unidirectional or bidirectional lighting options that refract and multiply through its metallic finishes.

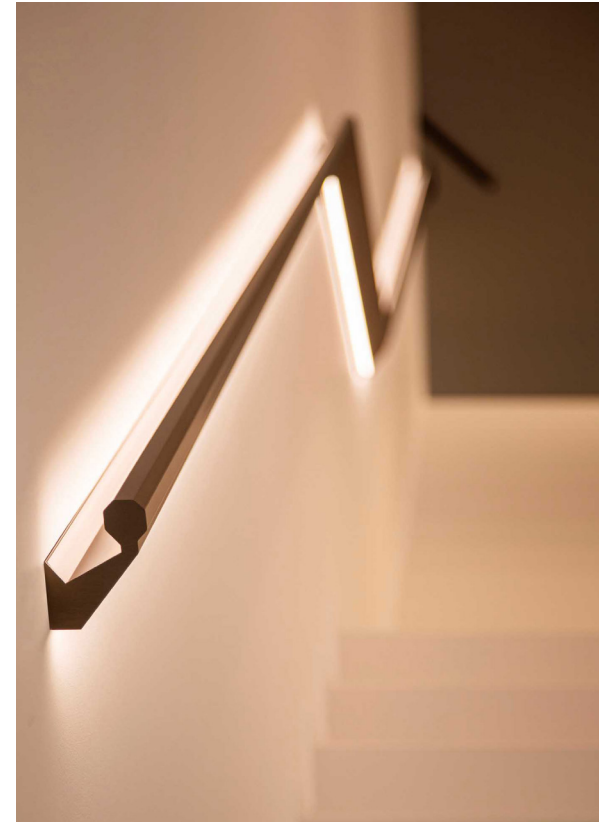
Poly Esagono è una lampada a sospensione di ispirazione geometrica disegnata da Michele Marcon per OLEV, marchio italiano di lampade di design e sistemi di illuminazione a LED. Ispirandosi al singolare taglio delle pietre preziose, Poly Esagono offre opzioni di illuminazione unidirezionale o bidirezionale che si rifrangono e si moltiplicano attraverso le sue finiture metalliche.





_ Olev
OTTOMANO . 2020

EUROPEAN
PRODUCT
DESIGN
AWARD





_ Oasis
EDEN COLLECTION . 2023





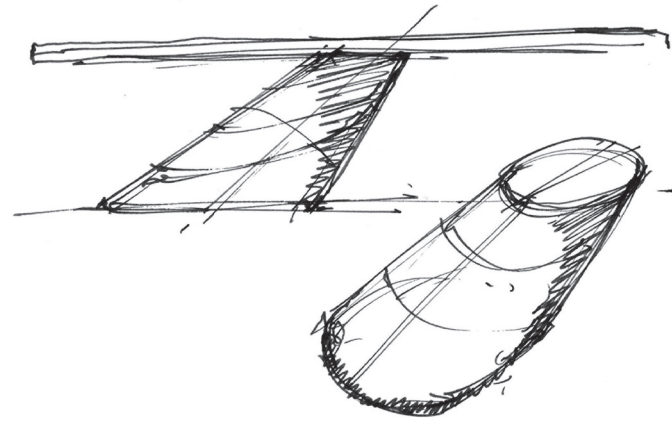




_ Oasis
EDEN COLLECTION . 2023
CONCEPT AND GRAPHIC DESIGN



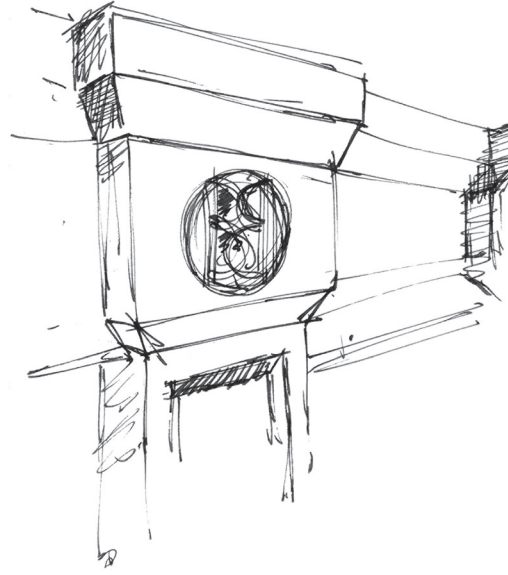


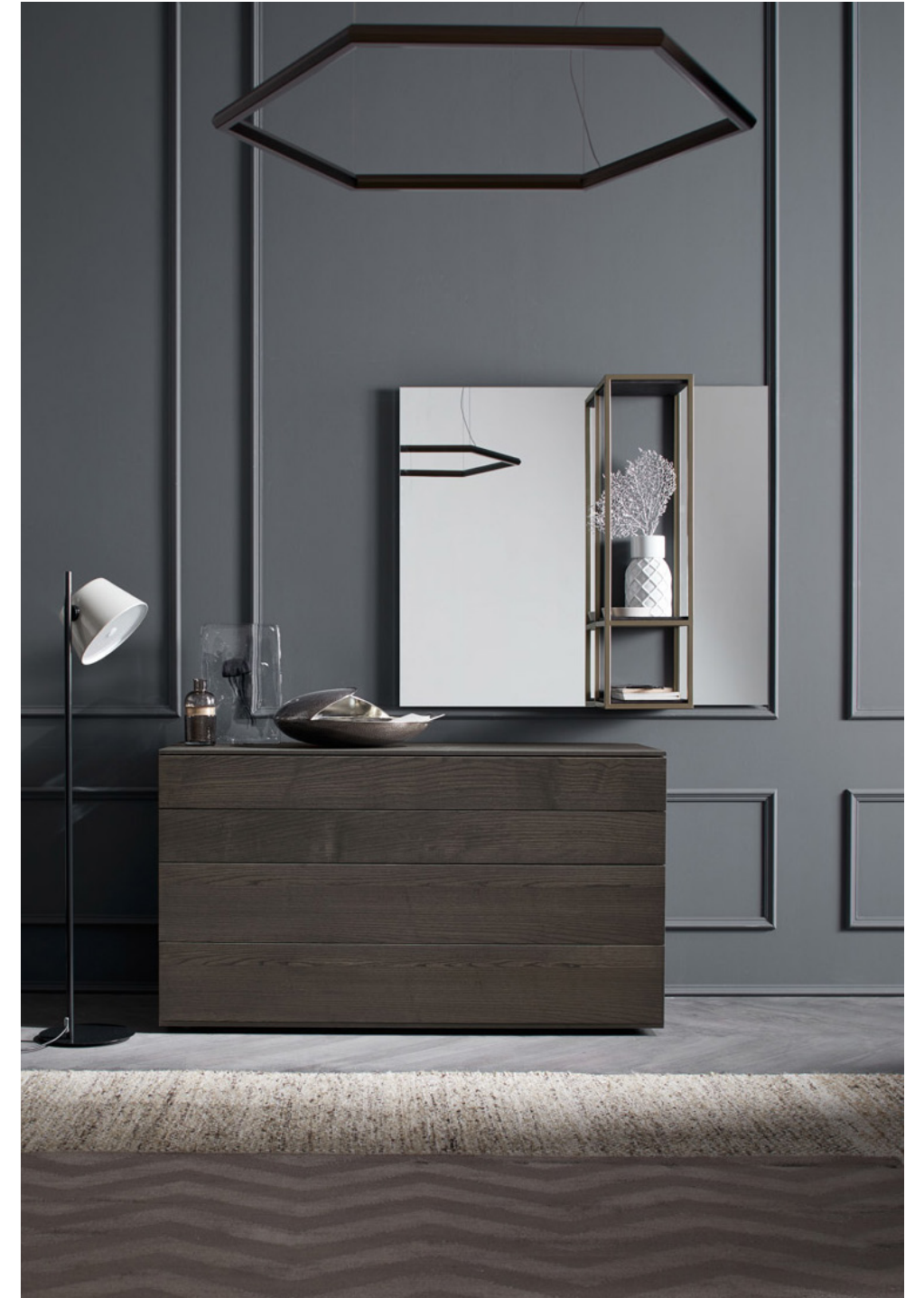




_ Accessible
design is good
design.

Un design accessibile è un buon design.





best®

_ Best
CAPPA WINDY . 2016



_ Best
CAPPA OVERSIDE . 2012



BOSCAVENEZIA®
SINCE 1968

_ Boscavenezia
KATANA . 2017





_ Boscavenezia
ASTORIA. 2017





BOSCAVENEZIA®
SINCE 1968

_ Boscavenezia
GENESIS. 2017

FM

BOTTEGA D'ARTE

_ FM Bottega d'arte
LONDON - 2018
3D IMAGES
CONCEPT AND GRAPHIC DESIGN



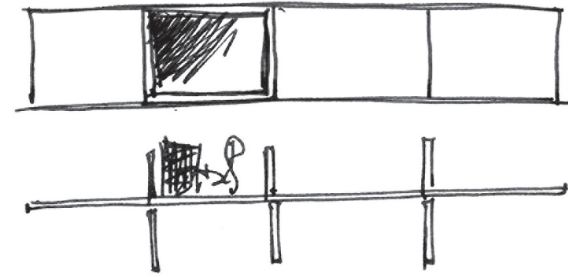




_ Doal
MIDA . 2023

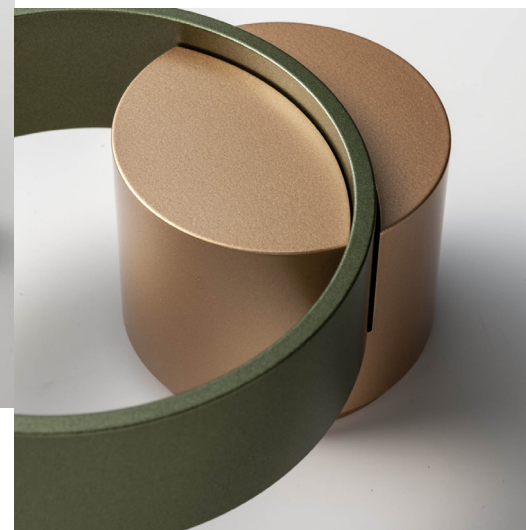
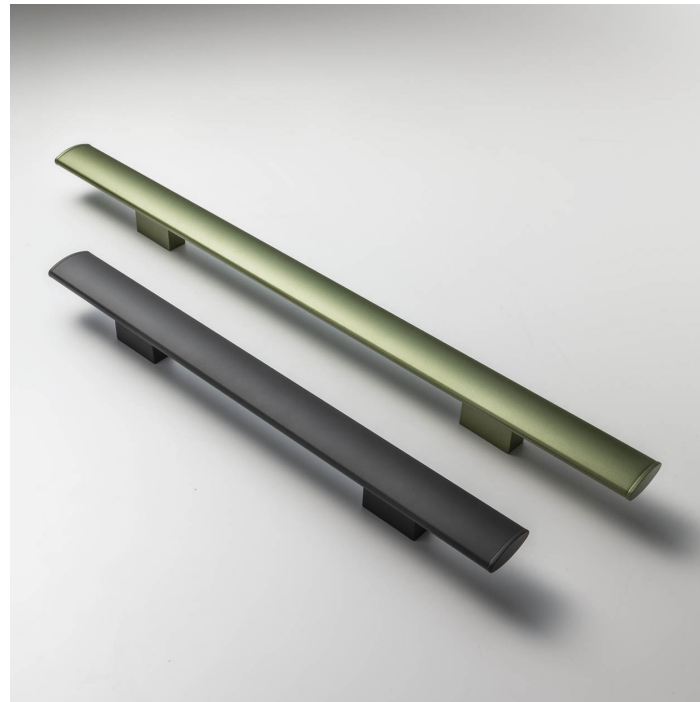
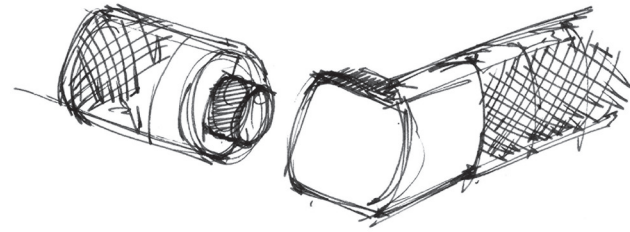
dibiesse

_ Dibiesse
PLAY . 2016



pamar

_ Pamar
HANDLES . 2015/19



“The sophistication of a technical product demands an elegance design, and the architectural context in which it is displayed can truly elevate its effect.”

_ Michele Marcon

“La raffinatezza di un prodotto tecnico richiede un design elegante, e il contesto architettonico in cui viene esposto può davvero elevarne l'effetto.”
_ Michele Marcon



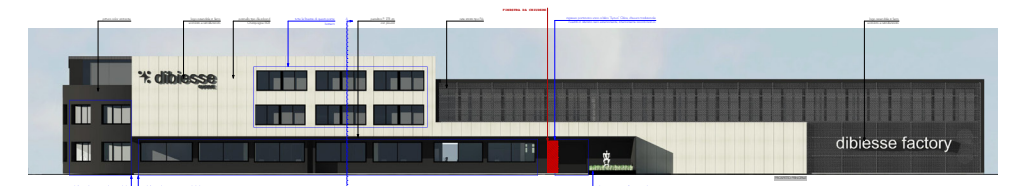


106 . SHOWROOM



 dibiesse

_ Dibiessa
HEADQUARTER . 2021



MMD . 107

milldue

_ Mildue
SHOWROOM . 2011





CO CERASA®

_ Cerasa
STAND . 2022
SALONE DEL MOBILE . MILANO



112 . STAND



MMD . 113

best®

_ Best
STAND . 2014
SALONE DEL MOBILE . MILANO



 dibiesse

_ Dibiesse
STAND . 2012
SALONE DEL MOBILE . MILANO





118 . STAND



MMD . 119



BOTTEGA D'ARTE

_ FM Bottega d'arte
STAND . 2018
SALONE DEL MOBILE . MILANO



milldue

_ Mildue
STAND . 2014
SALONE DEL MOBILE . MILANO





124 . STAND



MMD . 125



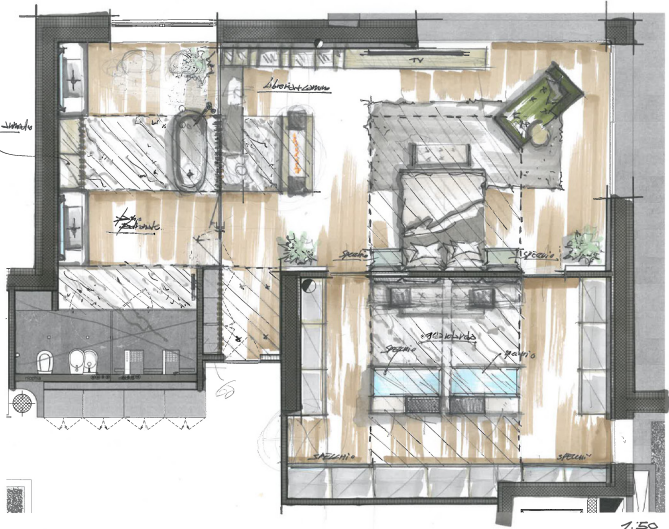
_ Olev
STAND . 2023
SALONE DEL MOBILE . MILANO

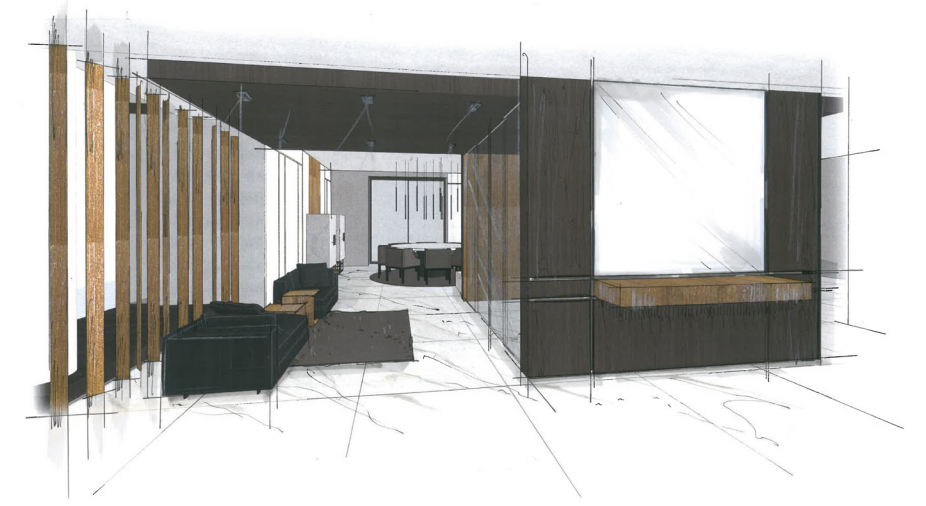


“Pure forms and materiality
are vital in minimalist design
to renew and evolve the
project while maintaining its
core concept.”
_ Michele Marcon

“Le forme pure e la materialità sono
vitali nel design minimalista per
rinnovare ed evolvere il progetto
pur mantenendo il suo concetto
di base.”
_ Michele Marcon









_ Private Villa
ITALY - 2023







_ Private apartment
CHINA - 2019





_ Private penthouse
ITALY - 2012





_ Private house
ITALY - 2019



MMD . 143



_ Private house
ITALY - 2010





_ Private house
ITALY - 2009







_ Concept and Graphic Design
MICHELE MARCON DESIGNER

_ Print
TIPOGRAFIA ASOLANA (TV)

SETTEMBRE 2023

MICHELE
MARCON

DESIGNER

VIA FORESTUZZO, 50
31011 ASOLO (TV)
P. IVA IT04878490269
T. +39 0423 969574

INFO@MICHELEMARCON.IT
WWW.MICHELEMARCON.IT